



## 2017 年 12 月 8 日

### 焦点股份推介

#### 中国生物制药(1177)

中生制药(1177)2017/12/07 - 日線 B:10.960 A:10.980  
 O 10.220 H 11.040 L 10.220 C 10.980 V 44,350,535 T 475,586,073 +0.76 +7.44%  
 SMA(5) 10.568 (20) 10.862



中国生物制药公布 2017 年首三季度业绩，期内收入为 114.5 亿元，按年上升 9.5%，除税前盈利 30.2 亿元，按年升 27.4%，而纯利达 18.1 亿元，按年大增 38.9%。公司正处于高速增长期。近日大市下调，股价亦较强横，没有明显调整，购买力强。

买入价：10.60            目标价：11.30            止蚀价：10.00

### 过往 5 日股份推介表现

代码	公司名称	买入价	目标价	止蚀价	现价	现时回报
347	鞍钢股份	7.41	7.86	7.05	6.89	-7.0%
6088	鸿腾六零八八精密科技	6.02	6.45	5.68	5.48	-9.0%
2314	理文造纸	9.18	9.76	8.80	9.05	-1.4%
322	康師傅控股	12.70	13.50	11.90	12.58	-0.9%
855	中国水务	6.88	7.30	6.48	7.41	7.7%



## 大市要点

### 港股略为喘定 腾讯带动大市

港股连跌两日急挫超过 900 点后，昨日早上一度反弹逾 250 点，不过反弹力度欠持久，之后随即回落，一度跌至 100 日线之上，恒指收市靠稳，不过成交额缩减，下跌股份比例仍然较多。成份股方面，腾讯午后曾升 3.7%，见 379.4 元，收市升 3.3% 支撑大市。金融股靠稳，汇控升 0.2%；平保增持汇控至 5.01%，收市升 2.4%。汽车股为周三跌市重灾区，昨日普遍反复向下，吉利上月销量创新高，早上曾升 4.8%，其后倒跌 5.6% 创一个月低

美国科技股持续收复上周的跌幅，支持美股在昨晚上升。原材料股在尾市上升，有消息指出特朗普总画于 2018 年推出基建开支计划，利好市场气氛。投资者亦注意税改法案进展与政府可能关门的消息

国指仍然比恒指弱，汽车股成跌市重灾区，金融股就个别发展 9%

成交为 1209 亿，比上一个交易日减少，不过仍处于高水平

恒指支持位在 28200 ，阻力在 28600

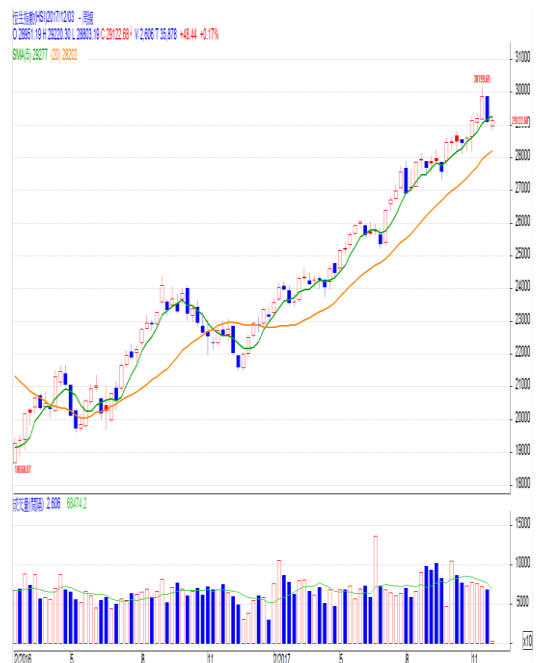
### 恒指技术走势

5 日线	28,717	10 日线	29,162
20 日线	29,247	60 日线	28,594
100 日线	28,122	200 日线	26,508
保历加顶	30,185	保历加底	28,308

### 各地股市表现

名称	现价	变幅
恒生指数	28,303	0.28%
国企指数	11,151	-0.11%
上证综指	3,272	-0.67%
沪深 300	3,971	-1.11%
道指	24,211	0.29%
标普 500 指数	2,637	0.29%
纳斯达克指数	6,813	0.54%
日经 225 指数	22,705	0.92%
台北加权指数	10,356	-0.37%
韩国综合指数	2,463	0.03%

### 恒指周线图



### 北京首通证券香港集团分析师

魏星龙, CFA

电话: 3899 1368

电邮: allenngai@bjsthkgroup.com



## 恒指成份股表现

上升	20	下跌	23	持平	7					
代码	公司	比重	股价	变幅		代码	公司	比重	股价	变幅
700	腾讯	9.44%	378.00	3.28%		6	电能	1.04%	67.00	0.60%
5	汇丰	10.16%	76.25	0.20%		4	九龙仓	0.36%	26.45	0.00%
1299	友邦保险	8.20%	60.80	-1.62%		1928	金沙中国	1.03%	38.05	2.01%
939	建设银行	8.03%	6.65	0.15%		66	港铁	0.93%	46.00	0.66%
941	中国移动	5.25%	76.60	-0.97%		288	万洲国际	0.89%	8.38	1.09%
1398	工商银行	4.85%	5.89	0.00%		267	中信股份	0.71%	10.94	-0.55%
3988	中国银行	3.33%	3.75	0.00%		762	中国联通	1.10%	10.72	-2.19%
2318	中国平安	4.35%	74.75	2.40%		1109	华润置地	0.66%	21.45	-1.38%
1	长和	2.95%	97.90	-0.31%		1088	中国神华	0.72%	18.88	-1.56%
388	港交所	2.94%	223.40	1.55%		17	新世界	0.73%	11.02	0.18%
2628	中国人寿	2.01%	24.20	0.21%		12	恒基地产	0.65%	48.35	0.00%
1113	长实地产	1.89%	65.50	0.54%		2319	蒙牛乳业	0.60%	19.66	-0.20%
883	中海油	2.09%	10.50	-0.76%		23	东亚银行	0.51%	32.90	0.00%
16	新鸿基	1.77%	121.80	-0.98%		3328	交通银行	0.55%	5.63	-0.88%
2	中电	1.66%	78.45	-0.06%		1044	恒安国际	0.63%	77.50	3.61%
386	中石化	1.56%	5.47	0.00%		1038	长江基建	0.50%	67.20	1.13%
2388	中银香港	1.60%	38.65	0.78%		83	信和置业	0.47%	13.26	-1.19%
823	领展	1.70%	69.10	-0.36%		19	太古A	0.41%	73.55	-1.28%
11	恒生银行	1.61%	188.10	0.16%		101	恒隆地产	0.41%	18.30	0.00%
3	中华煤气	1.44%	15.32	-0.52%		151	中国旺旺	0.42%	6.00	-0.17%
27	银河娱乐	1.48%	56.15	3.03%		144	招商局	0.29%	19.74	-2.03%
857	中国石油	1.21%	5.15	-1.34%		992	联想集团	0.32%	4.31	-1.15%
2018	瑞声科技	1.17%	143.00	2.95%		836	华润电力	0.30%	13.90	-2.25%
175	吉利汽车	1.47%	24.45	-2.59%		135	昆仑能源	#VALUE!	7.16	1.85%
688	中国海外	1.02%	23.90	-1.04%		293	国泰航空	#VALUE!	11.28	0.71%

## 国指成份股表现

上升	7	下跌	28	持平	5					
代码	公司	比重	股价	变幅		代码	公司	比重	股价	变幅
3988	中国银行	10.25%	3.75	0.00%		914	海螺水泥	1.49%	35.10	-2.23%
2318	中国平安	9.61%	74.75	2.40%		6030	中信证券	1.08%	16.16	-1.10%
1398	工商银行	10.04%	5.89	0.00%		2333	长城汽车	0.92%	8.66	-1.81%
939	建设银行	10.11%	6.65	0.15%		1766	中国中车	1.07%	7.10	-0.42%
2628	中国人寿	6.19%	24.20	0.21%		2202	万科	1.24%	27.50	-1.26%
386	中国石化	4.80%	5.47	0.00%		1211	比亚迪	1.39%	63.25	-1.25%
3968	招商银行	3.98%	29.65	0.51%		6886	华泰证券	0.86%	15.36	-0.39%
857	中国石油	3.74%	5.15	-1.34%		1658	邮政储蓄银行	0.88%	4.31	-0.69%
1288	农业银行	3.42%	3.59	0.00%		489	东风集团	0.88%	9.42	-4.37%
2601	中国太保	3.03%	37.35	0.95%		1339	中国人民保险	0.97%	3.81	0.79%
2328	中国财险	2.29%	14.46	-1.36%		1776	广发证券	0.81%	15.36	-0.52%
1088	中国神华	2.21%	18.88	-1.56%		1359	中国信达	0.84%	2.76	-0.36%
728	中国电信	1.70%	3.74	-2.86%		390	中国中铁	0.78%	5.67	-0.87%
3328	交通银行	1.69%	5.63	-0.88%		6881	中国银河	0.70%	5.78	-1.53%
998	中信银行	1.62%	4.88	-0.61%		1816	中广核电力	0.75%	2.06	0.00%
1988	民生银行	1.62%	7.55	-1.05%		902	华能国际电力	0.71%	4.87	-0.61%
1800	中国交建	1.30%	8.53	-0.70%		3898	中车时代电气	0.76%	42.75	-1.84%
1099	国药控股	1.23%	30.00	-0.17%		1186	中国铁建	0.61%	8.97	-0.55%
6837	海通证券	1.25%	11.18	-1.06%		916	龙源电力	#VALUE!	5.15	1.98%
1336	新华保险	1.33%	49.70	-0.20%		753	中国国航	0.56%	7.96	-1.97%



## 免责声明

本报告内的资料及意见，北京首通证券香港集团不会就其公正性、准确性、完整性及正确性作出任何申述或保证。北京首通证券香港一概不就因任何使用本文或其内容而产生的任何损失承担任何责任。投资涉及风险。投资者在作出任何投资决策前，应仔细阅读相关的投资产品文件，包括但不限于风险因素。任何投资决策应当根据投资者特定需求而寻求适当且专业的建议。此报告不应被视为亦不构成对任何人的要约或公开发售、也不构成对任何人发出认购任何基金股份或买卖证券开户的邀请。本报告或其任何部份均不得直接或间接分发或传送予该等司法管制区域或当地居民，违者将构成触犯有关法律及条例的罪行。本报告之拥有人应了解并遵守相关之限制。本报告只供私下传阅之用，在未得北京首通证券香港集团有限公司（“北京首通证券香港集团”）及其附属公司书面同意之前，不得抄袭、影印、复制或再分发。

本报告由北京首通证券香港集团在中华人民共和国香港特别行政区（“香港”）分发，北京首通证券香港集团为根据香港法例第 571 章证券及期货条例在香港证券及期货事务监察委员会（“证监会”）注册为持牌法团，中央编号为 BFY017。

本报告所载资料摘录自相信属可靠之来源，惟北京首通证券香港集团概不就其真确性或准确性作出任何明示或暗示之陈述或保证。印制本报告旨在协助收取本报告之人士，惟彼等作出判断时不应依赖此作为一项具权威性之报告或以此为依据。本报告不得诠释要约、邀请及招揽购买或出售于本报告所述公司之任何证券。本报告所载之建议，并无考虑任何特定收件人之特定投资目标、财务状况及特别需要。所有意见及估算反映我们在本报告日之判断，故可随时更改，无须另行通知。

北京首通证券香港集团(包括其附属公司及 / 或附属公司)可出任本报告所述任何发行商之证券发售之牵头或副经办人，可不时为任何发行商提供金融服务或其他顾问服务或从任何发行商招揽金融服务或其他业务。

在过往一年，北京首通证券香港集团(包括其附属公司及 / 或附属公司)可能担任本报告所述任何发行商之金融工具之市场庄家或以委托人形式进行买卖，并可能作为该发行商之包销商、配售代理、顾问或放款人。

北京首通证券香港集团(包括其附属公司、附属公司、股东、高级职员、董事及任雇员)可就任何发行商之证券、商品或衍生工具(包括期权)或其中之任何其他金融工具设立好仓或淡仓及进行买卖。

北京首通证券香港集团(包括其附属公司及 / 或附属公司)之雇员可出任任何该等机构或发行商之董事或作为该等机构或发行商之董事会代表。

金融投资具一定风险，价格可升可跌，投资者需知悉并了解本公司所提供各项金融理财服务之不同投资风与限制。本刊物内容谨供读者参考，并不促使读者作出任何投资决定。北京首通证券香港集团有限公司及数据提供者并不保证其内容的准确性及完整性。若阁下因为本刊物内容而作出任何投资决定而导致任何损失，北京首通证券香港集团有限公司及资料提供者并不负任何法律责任。

尚有其他数据可供索阅。

版权所有，不得翻印。